

# AKCINĖ BENDROVĖ "KLAIPĖDOS VANDUO"

Nuotekų tinklų tarnyba, TV vamzdynų diagnostika

Ryšininkų g. 11, Šilutės pl. 49 (8 46) 39 70 12

LT91116 Klaipėda

Tel. (8 46) 46 61 71, Faks. (8 46) 46 61 79, El. p. ofisas@vanduo.lt

## Ataskaita apie tinklo tarpo būklę

|                           |                           |                     |                     |            |
|---------------------------|---------------------------|---------------------|---------------------|------------|
| <b>Tinklo tarpas</b>      | <b>Viršutinis šulinys</b> | 66a                 | <b>Patikr. nr.</b>  | 14         |
| 14,117 66a,Ramioji g.2,FK | <b>Apatinis šulinys</b>   | 117                 | <b>Patikr. data</b> | 2025.01.29 |
|                           | <b>Tikr. kryptis</b>      | Patikra pagal srovę |                     |            |

|                           |                               |                          |                        |
|---------------------------|-------------------------------|--------------------------|------------------------|
| <b>Vaizdajuoste</b>       | 14                            | <b>Vieta</b>             | Klaipėda, Ramioji g. 4 |
| <b>Irašo pradžia</b>      | 00:01:19                      | <b>Rajonas</b>           |                        |
| <b>Irašo pabaiga</b>      | 00:03:09                      | <b>Gatvė</b>             |                        |
| <b>Patikr. priežastis</b> | Skirta kanalizacijos sistemai | <b>Savininkas</b>        |                        |
| <b>Tikrinimo budas</b>    | TV sistema                    | <b>Operatorius</b>       | S.Kerekeš              |
| <b>Kanalo numeris</b>     |                               | <b>Dalyviai</b>          |                        |
| <b>Statybos metai</b>     |                               | <b>Pad. gatviu sist.</b> | Gatvė, kelias          |
| <b>Profilio forma</b>     | Apskritas skerspjūvis         | <b>Nutek. sistema</b>    | Buitinės nuotekos      |
| <b>Profilio aukštis</b>   | 200 mm                        | <b>Medžiaga</b>          | Keramika               |
| <b>Prof. plotis (DN)</b>  |                               | <b>Vidaus apsauga</b>    |                        |
| <b>Vamzdžio ilgis</b>     |                               | <b>Pastaba</b>           |                        |
| <b>Tinklo tarpo ilgis</b> | 25,80 m                       |                          |                        |
| <b>Patikr. ilgis</b>      | 25,80 m                       |                          |                        |

**Nuotr. Vaizdo ir. Atst./m G Bukle C Aprašymas**

| Nuotr. | Vaizdo ir. | Atst./m | G | Bukle | C | Aprašymas   |
|--------|------------|---------|---|-------|---|---|
|        | 00:02:28   | 0,50    |   | HA    |   | Tinklo tarpo pradžia; 66a                                 |
| 329    | 00:01:19   | 10,40   |   | AU-L  |   | Pos: 9; Uždaryta šoninė atšaka, kairysis šonas; Kl: 3     |
| 330    | 00:01:40   | 12,10   |   | AU-R  |   | Pos: 2- 4; Uždaryta šoninė atšaka, dešinysis šonas; Kl: 3 |
|        | 00:03:09   | 25,80   |   | EH    |   | Tinklo tarpo pabaiga; 117                                 |

# AKCINĖ BENDROVĖ "KLAIPĖDOS VANDUO"

Nuotekų tinklų tarnyba, TV vamzdynų diagnostika

Ryšininkų g. 11, Šilutės pl. 49 (8 46) 39 70 12

LT91116 Klaipėda

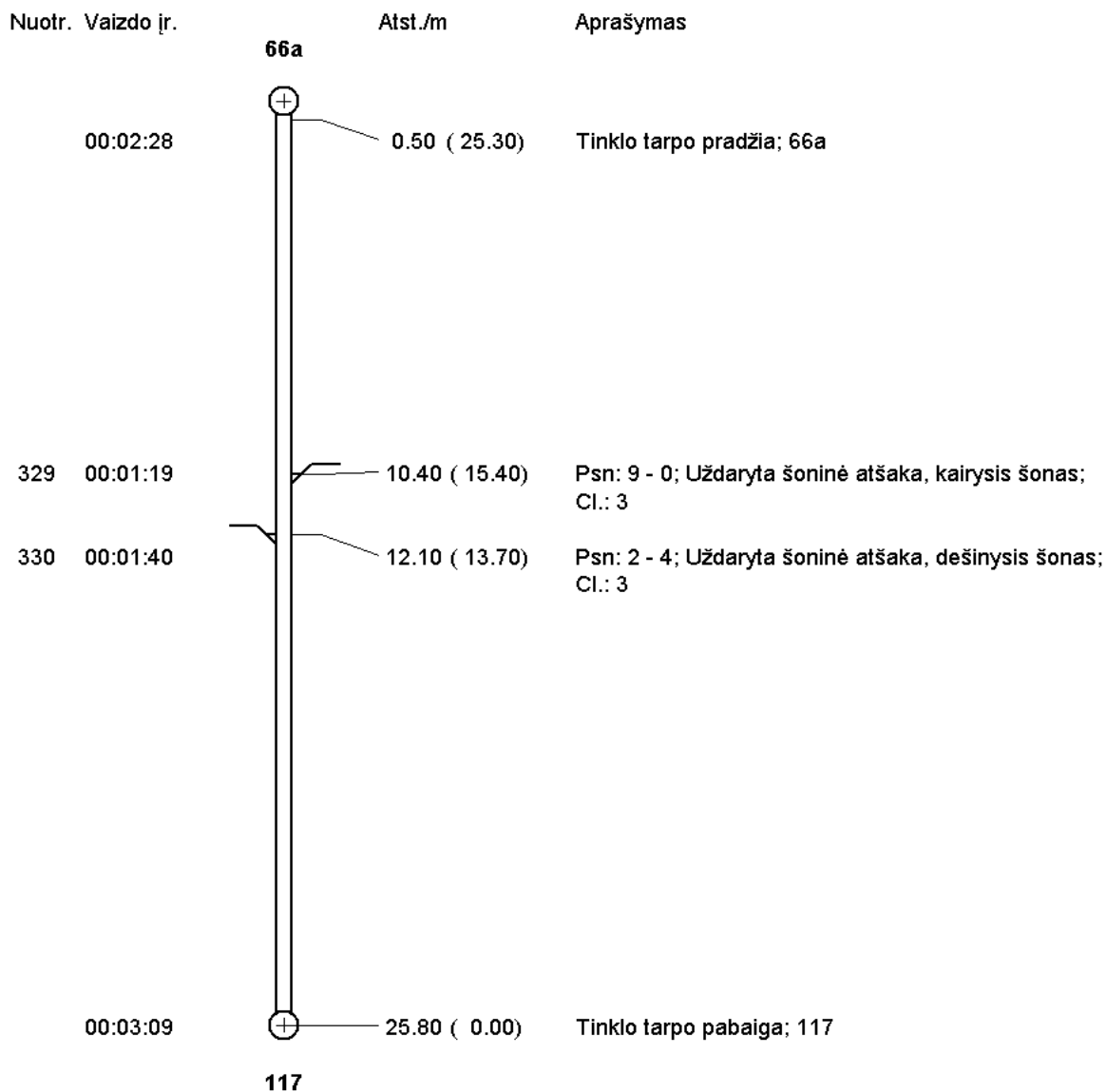
Tel. (8 46) 46 61 71, Faks. (8 46) 46 61 79, El. p. ofisas@vanduo.lt

## Tinklo tarpo grafikas

|   |  |                                |
|---|--|--------------------------------|
| <b>Tinklo tarpas</b><br>14,117 66a,Ramioji g.2,FK | <b>Viršutinis šulinys</b> 66a            | <b>Patikr. nr.</b> 14          |
| <b>Užsakymo nr.</b>                               | <b>Apatinis šulinys</b> 117              | <b>Patikr. data</b> 2025.01.29 |
|   | <b>Tikr. kryptis</b> Patikra pagal srovę |                                |

|   |   |
|---|---|
| <b>Vaizdajuoste</b> 14                      | <b>Kanalo numeris</b>                   |
| <b>Profilio forma</b> Apskritas skerspjūvis | <b>Vieta</b> Klaipėda, Ramioji g. 4     |
| <b>Aukštis</b> 200 mm                       | <b>Gatve</b>                            |
| <b>Plotis (DN)</b>                          | <b>Operatorius</b> S.Kerekeš            |
| <b>Vamzdžio ilgis</b>                       | <b>Nutek. sistema</b> Buitinės nuotekos |
| <b>Tinklo tarpo ilgis</b> 25,80 m           | <b>Medžiaga</b> Keramika                |
| <b>Patikr. ilgis</b> 25,80 m                | <b>Vidaus apsauga</b>                   |

Mastelis 1/ 195 Pavaizduota pagal tikrinimo kryptį Grafiko psl. 1



# AKCINĖ BENDROVĖ "KLAIPĖDOS VANDUO"

Nuotekų tinklų tarnyba, TV vamzdynų diagnostika

Ryšininkų g. 11, Šilutės pl. 49 (8 46) 39 70 12

LT91116 Klaipėda

Tel. (8 46) 46 61 71, Faks. (8 46) 46 61 79, El. p. ofisas@vanduo.lt

## Tinklo tarpo vaizdo ataskaita

|  |  |                                |
|--|--|--------------------------------|
| <b>Tinklo tarpas</b>                     | <b>Viršutinis šulinys</b> 66a            | <b>Patikr. nr.</b> 14          |
| 14,117 66a,Ramioji g.2,FK                | <b>Apatinis šulinys</b> 117              | <b>Patikr. data</b> 2025.01.29 |
| <b>Tikr. kryptis</b> Patikra pagal srovę | <b>Nuoteku sistema</b> Buitinės nuotekos |                                |

Uždaryta šoninė atšaka, kairysis šonas



**Nuotrauka** 329

**Vaizdo irrašas** 00:01:19

**Atstumas /m** 10,40

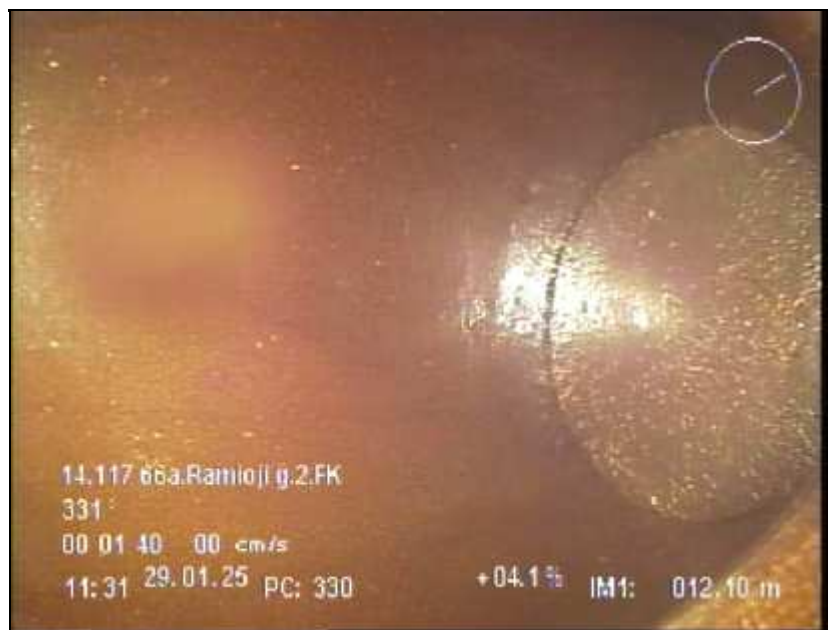
**Bukle** AU-L

**Pažeidimu kl.** 3

**Padetis** 9

Vaizdajuoste: 14

Uždaryta šoninė atšaka, dešinysis šonas



**Nuotrauka** 330

**Vaizdo irrašas** 00:01:40

**Atstumas /m** 12,10

**Bukle** AU-R

**Pažeidimu kl.** 3

**Padetis** 2 - 4

Vaizdajuoste: 14

# AKCINĖ BENDROVĖ "KLAIPĖDOS VANDUO"

Nuotekų tinklų tarnyba, TV vamzdynų diagnostika

Ryšininkų g. 11, Šilutės pl. 49 (8 46) 39 70 12

LT91116 Klaipėda

Tel. (8 46) 46 61 71, Faks. (8 46) 46 61 79, El. p. ofisas@vanduo.lt

## Nuolydžio grafikas

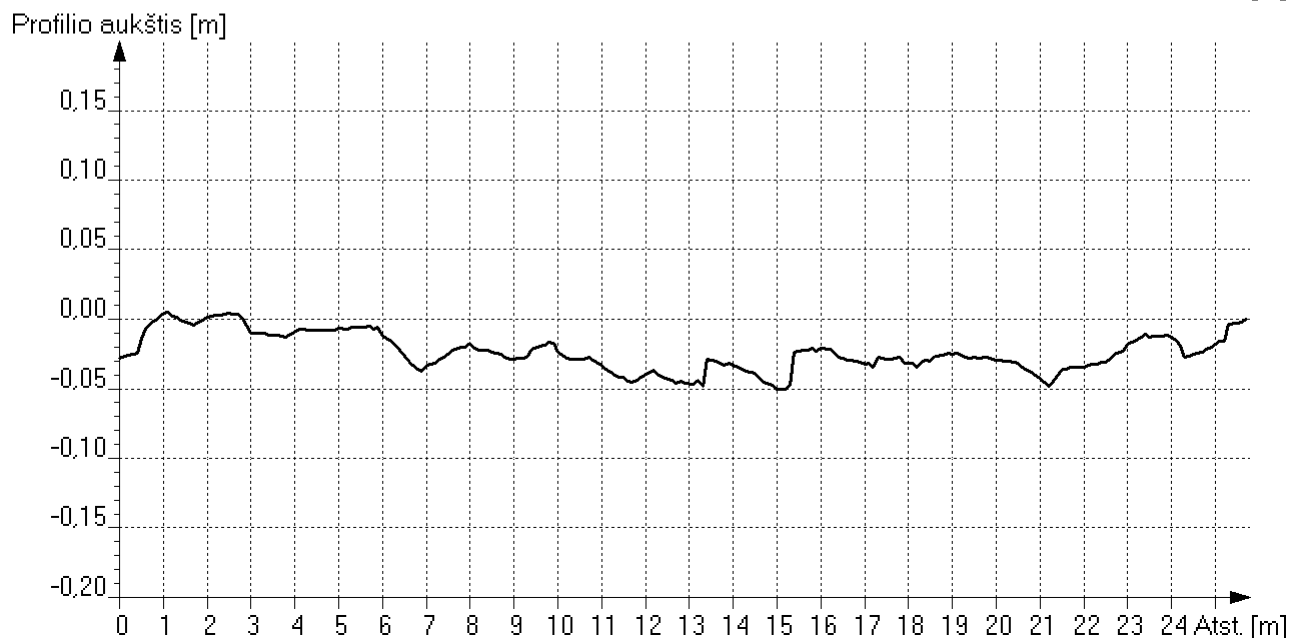
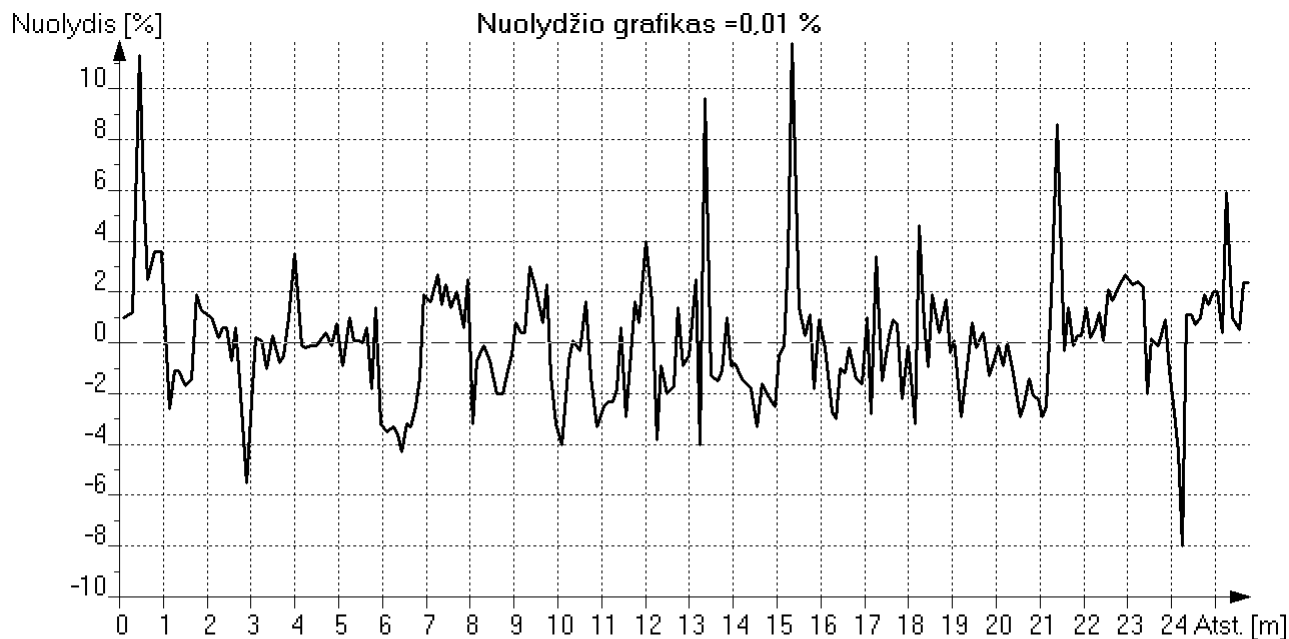
Tinklo tarpas  
14,117 66a,Ramioji g.2,FK

Viršutinis šulinys 66a  
Apatinis šulinys 117

Patikr. ilgis 25,80 m  
Tinklo tarpo ilgis 25,80 m

Tikr. kryptis Patikra pagal srovę  
Nuoteku sistema S

Patikr. nr. 14  
Patikr. data 2025.01.29



Šulinys 66a

Šulinys 117